

aylook-

ESEMPI APPLICATIVI

APPLICAZIONI PRATICHE DEL SISTEMA AYLOOK

aylook è un sistema integrato di videoregistrazione e controllo domotico da remoto. aylook è interamente sviluppato su tecnologia IP, quindi utilizza in modo nativo le reti di trasmissione dati; al tempo stesso aylook può utilizzare telecamere tradizionali (analogiche) senza problemi nè convertitori esterni (videosever).

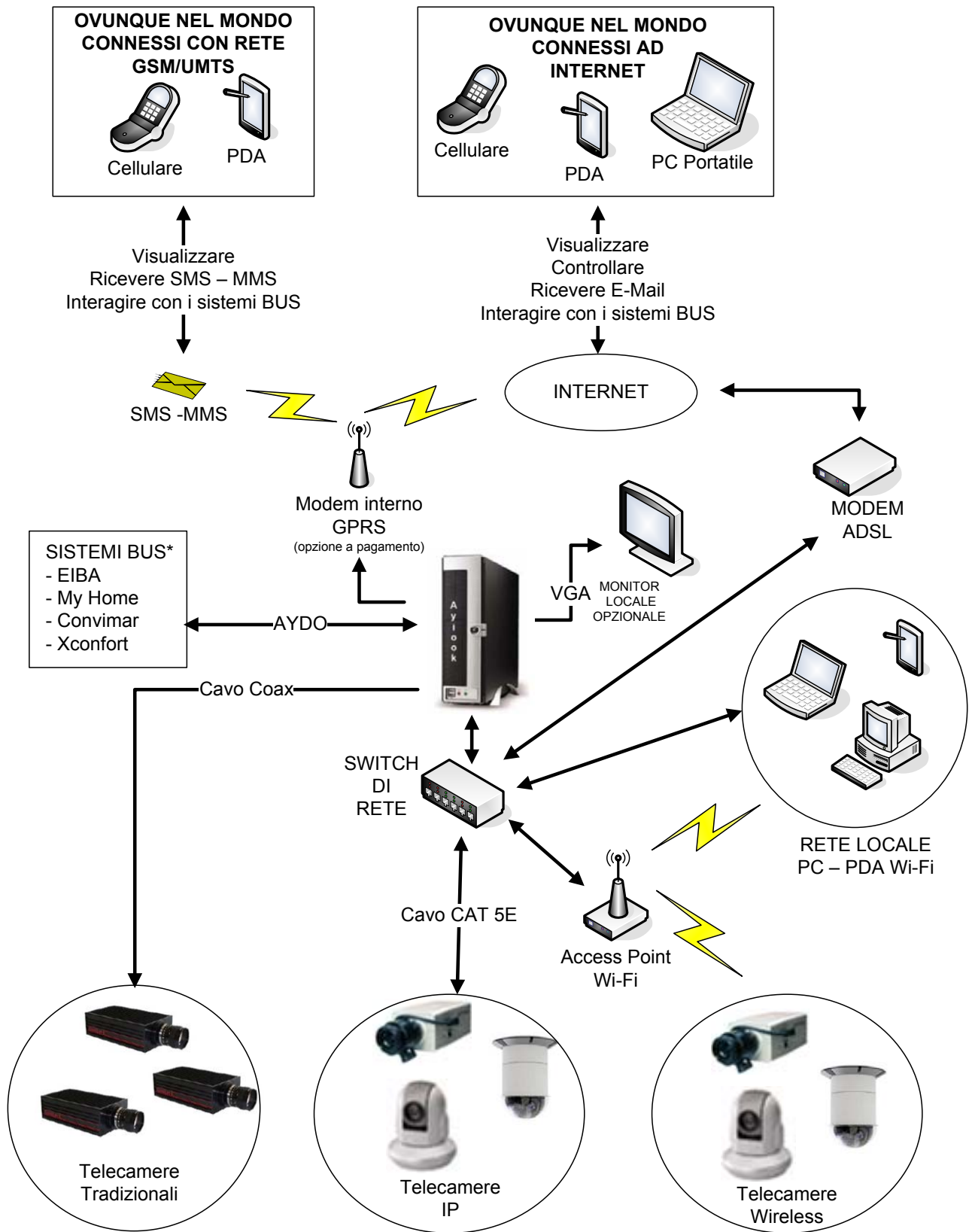
Immagini e supervisione sono disponibili ovunque nel mondo, è sufficiente un accesso ad internet, da pc, da palmare o da telefonino GPRS/UMTS.

Con aylook puoi:

- ✓ visualizzare immagini tramite internet explorer con 4 funzioni contemporanee:
 - visione dal vivo,
 - registrazione,
 - visione delle immagini registrate, trasmissione delle immagini dal vivo,
 - registrazione da remoto: le telecamere non sono direttamente connesse al registratore, ma inviano le immagini tramite la rete ethernet, quindi possono essere ovunque nel mondo.
- ✓ registrare su temporizzazione oppure su rilevazione di movimento;
- ✓ inviare SMS, MMS, messaggi vocali personalizzabili in caso di allarme o di altri eventi;
- ✓ collegarti ad internet per mezzo di una connessione ADSL oppure di un modem GPRS;
- ✓ controllare e comandare apparecchi esterni, come centraline di allarme, luci, apricancello, impianti di riscaldamento, anche da remoto e per mezzo di telefono cellulare.

Esempi applicativi :

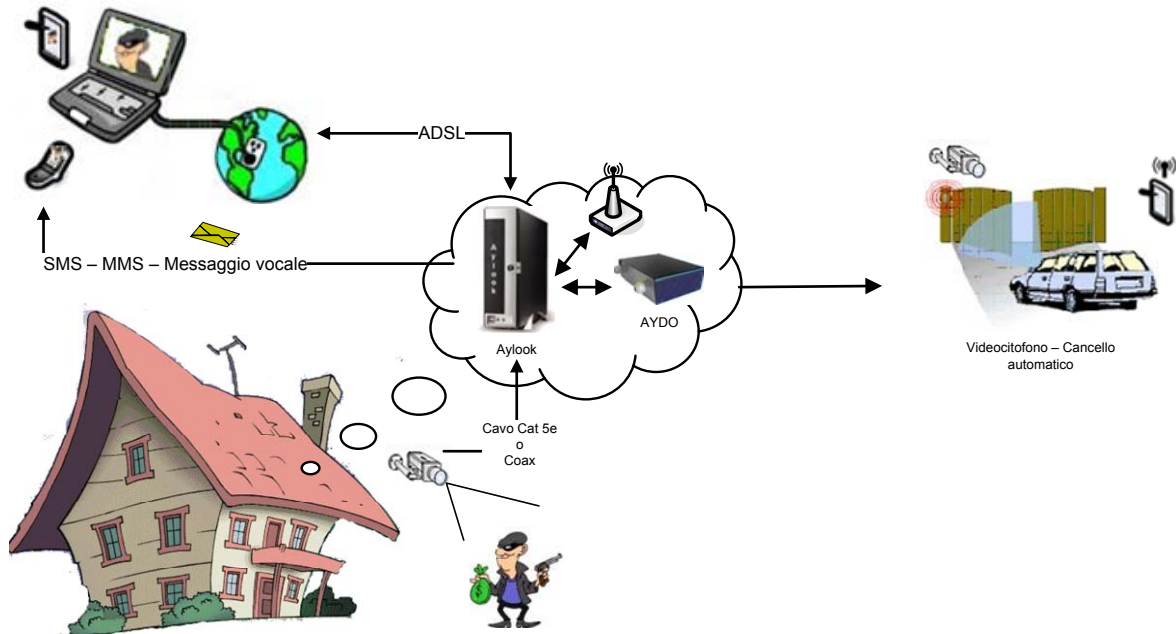
- Villa
- Seconda Casa
- Negozio
- Ufficio/Azienda
- Azienda con sedi distribuite sul territorio
- Parcheggio
- Allevamento
- Poliambulatorio



* in fase di sviluppo

Esempio applicativo: Villa

Richiesta tipica: videosorveglianza del giardino, con registrazione 24h



Funzionalità aggiuntive offerte da aylook:

- ✓ **Sicurezza**
 - accesso da remoto a tutte le funzioni tramite linea ADSL (opzionale): connettività da qualsiasi località del mondo grazie alla connessione internet già esistente. In caso di mancanza di linea ADSL (oppure per evitare il canone fisso nelle seconde case), è possibile utilizzare il modem GPRS (opzionale) per raggiungere aylook.
 - modem GPRS integrato (opzionale) per mandare sms/mms/messaggi vocali in caso di allarme o di altri eventi.
 - antirapina: segnalazione di movimento con allarme esterno armato: le telecamere riconoscono eventuali movimenti sospetti e avvertono il proprietario, che può "dare un'occhiata" stando al sicuro in casa, grazie al suo terminale portatile (pc o palmare wi-fi).
 - antirapina: videosorveglianza del giardino tramite terminale portatile (palmare wi-fi) direttamente dall'auto: stando al sicuro all'esterno del confine della proprietà, in un raggio di 50-100m dal confine, è possibile verificare che non ci siano malintenzionati in agguato all'interno. E' possibile evitare la situazione più temuta: scendere dall'auto e trovarsi minacciati da malintenzionati già all'interno della proprietà, quando non è più possibile mettersi al sicuro.

- ✓ **Automazione**
 - videocitofono e comando del cancello elettrico tramite terminale portatile wi-fi: aylook si può integrare con l'impianto videocitofonico oppure può sostituirlo: il terminale portatile wi-fi consente di controllare chi è alla porta e di comandarne direttamente l'apertura.

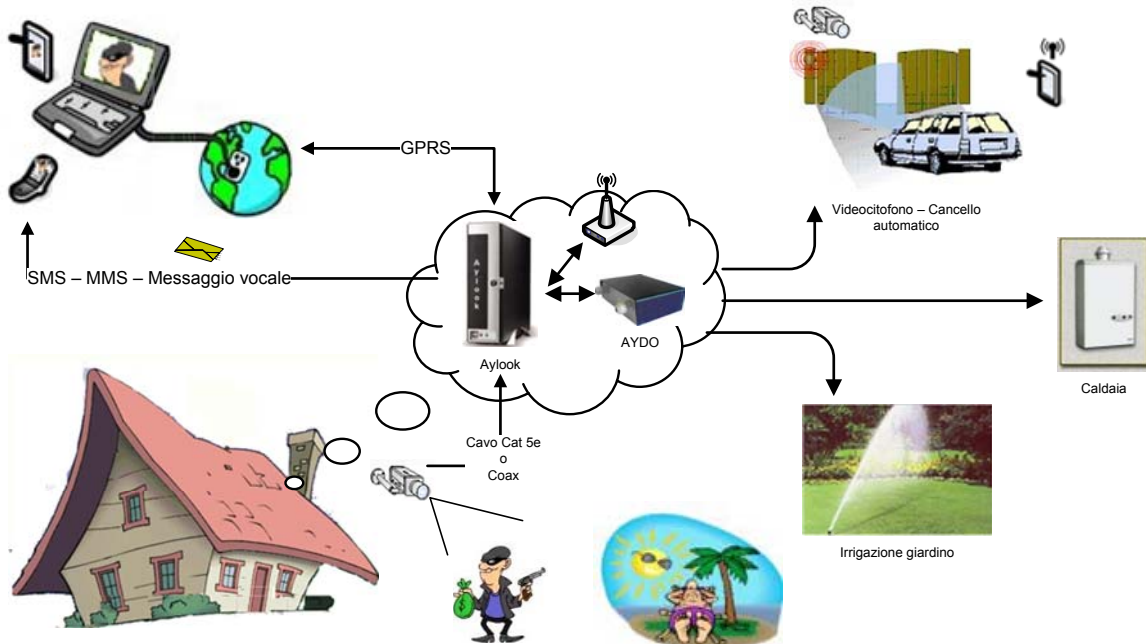
Materiali necessari:

Codice	Descrizione
501001	Aylook Home (o superiore, in funzione al numero di telecamere utilizzate)
501011	Modem GPRS (invio di sms/mms/messaggi vocali)
501009	Aydo (automazione e interfaccia con l'eventuale impianto di allarme)
501008	Mobile (accesso alle immagini e all'automazione anche tramite telefono cellulare/palmare)
WI-APD	Access point wi-fi (accesso al registratore e alle automazioni senza necessità di una connessione filare)
TLC096	Telecamera che garantisce la visibilità fino a 5 mt anche in assenza di luce
TLC098	Telecamera che garantisce la visibilità fino a 20 mt anche in assenza di luce

Notebook (wi-fi oppure palmare wi-fi in combinazione con Access point wi-fi).
 Nota: un palmare wi-fi con telefono GPRS/UMTS integrato può funzionare come unico terminale sia all'interno della proprietà che all'esterno, ovunque vi sia copertura della rete cellulare.

Esempio applicativo: Seconda casa

Richiesta tipica: videosorveglianza del giardino, con registrazione 24h



Funzionalità aggiuntive offerte da aylook:

✓ *Sicurezza*

- accesso da remoto a tutte le funzioni tramite il modem GPRS integrato: connettività da qualsiasi località del mondo tramite internet ma senza alcun canone fisso.
- modem gprs integrato per mandare sms/mms/messaggi vocali in caso di allarme o di altri eventi.
- antirapina: segnalazione di movimento con allarme esterno armato: le telecamere riconoscono eventuali movimenti sospetti e avvertono il proprietario, che può 'dare un'occhiata' stando al sicuro in casa, grazie al suo terminale portatile (pc o palmare wi-fi).
- antirapina: videosorveglianza del giardino tramite terminale portatile (palmare wi-fi) direttamente dall'auto: stando al sicuro all'esterno del confine della proprietà, in un raggio di 50-100m dal confine, è possibile verificare che non ci siano malintenzionati in agguato all'interno. E' possibile evitare la situazione più temuta: scendere dall'auto e trovarsi minacciati da malintenzionati già all'interno della proprietà, quando non è più possibile mettersi al sicuro.

✓ *Automazione*

- telecontrollo del riscaldamento/acqua calda sanitaria/condizionamento/impianto di irrigazione: è possibile accendere e spegnere utilizzatori e impianti, tramite un pc, un palmare, un telefono cellulare abilitato alla navigazione internet.
- videocitofono e comando del cancello elettrico tramite terminale portatile wi-fi: aylook si può integrare con l'impianto videocitofonico oppure può sostituirlo: il terminale portatile wi-fi consente di controllare chi è alla porta e di comandarne direttamente l'apertura.

Materiali necessari:

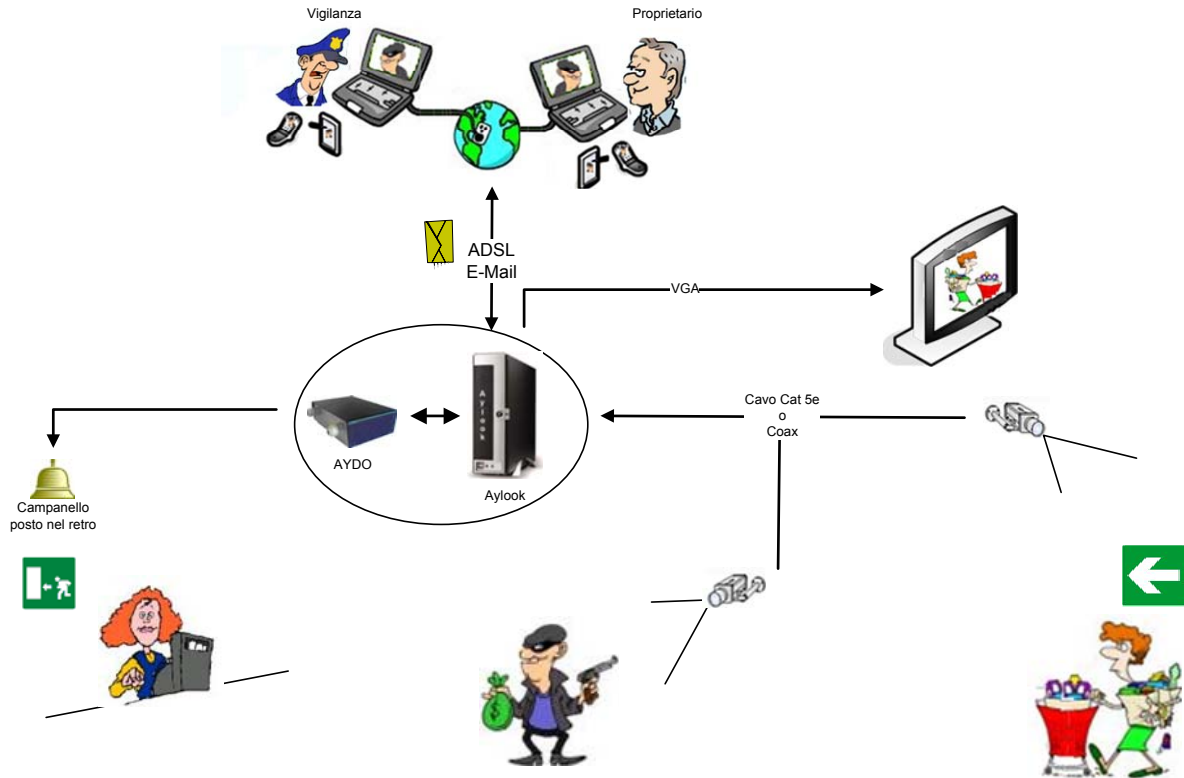
Codice	Descrizione
501001	Aylook Home (o superiore, in funzione al numero di telecamere utilizzate)
501011	Modem GPRS (invio di sms/mms/messaggi vocali)
501009	Aydo (automazione e interfaccia con l'eventuale impianto di allarme)
501008	Mobile (accesso alle immagini e all'automazione anche tramite telefono cellulare/palmare)
WI-APD	Access point wi-fi (accesso al registratore e alle automazioni senza necessità di una connessione filare)
TLC096	Telecamera che garantisce la visibilità fino a 5 mt anche in assenza di luce
TLC098	Telecamera che garantisce la visibilità fino a 20 mt anche in assenza di luce

Notebook (wi-fi oppure palmare wi-fi in combinazione con Access point wi-fi).
 Nota: un palmare wi-fi con telefono GPRS/UMTS integrato può funzionare come unico terminale sia all'interno della proprietà che all'esterno, ovunque vi sia copertura della rete cellulare.

Esempio applicativo: Negozio

Richiesta tipica:

- Videosorveglianza del punto vendita, con registrazione 24h e aumento della frequenza di registrazione in caso di attività nella zona sorvegliata.
- Tutte le telecamere registrano ad alto frame-rate in caso di attività nell'area sorvegliata, per tenere traccia di eventuali taccheggi.
- Monitor visibile ai clienti in funzione di deterrente



Funzionalità aggiuntive offerte da aylook:

- √ *Sicurezza*
 - In caso di allarme, viene inviata un'e-mail alla centrale di vigilanza, con allegate le immagini riprese dalle telecamere che hanno individuato dell'attività.
 - L'operatore (o il proprietario) può comunque collegarsi via internet per visualizzare le immagini in diretta, oppure accedere all'archivio delle registrazioni.
- √ *Automazione*
 - In caso di falso allarme, è possibile resettare l'impianto antintrusione direttamente dalla consolle di aylook.
 - Ad impianto d'allarme spento (punto vendita attivo), la telecamera puntata sull'ingresso viene utilizzata per azionare un campanello nel retro, che avvisa dell'arrivo di clienti.

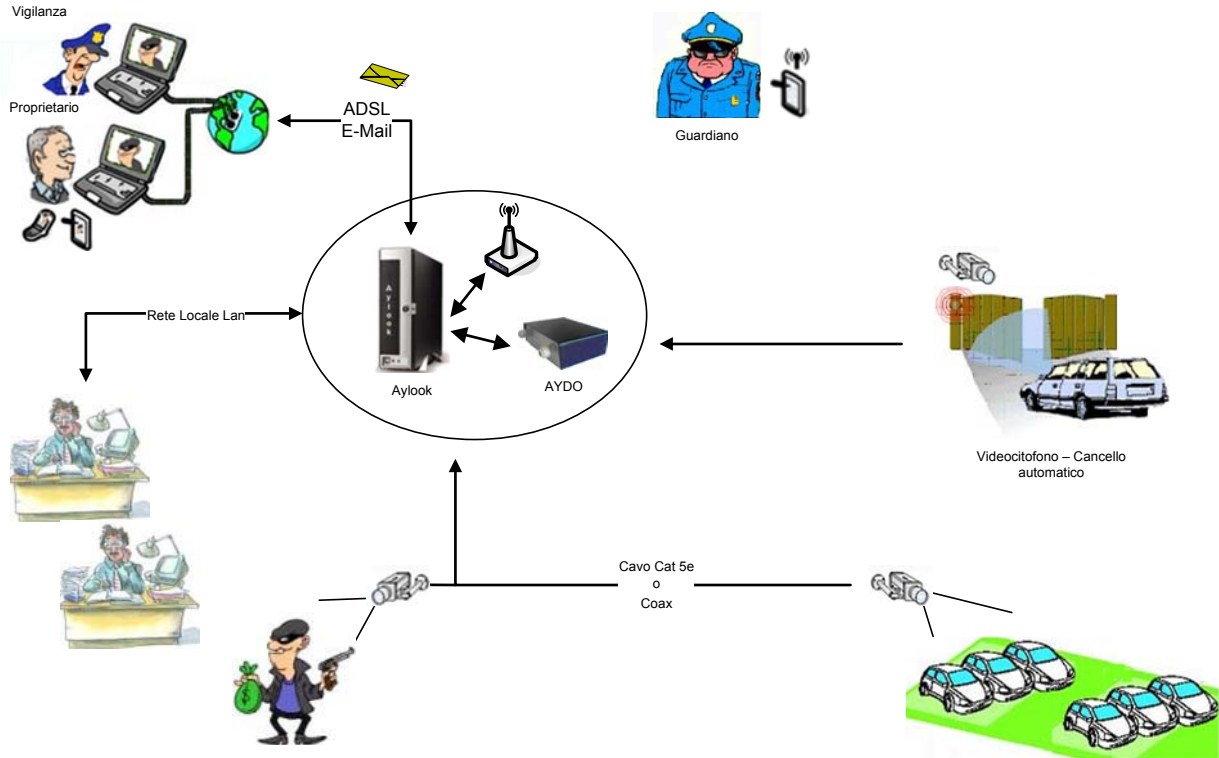
Materiali necessari:

Codice	Descrizione
501001	Aylook Home (o superiore, in funzione al numero di telecamere utilizzate)
501009	Aydo (automazione e interfaccia con l'eventuale impianto di allarme)
501008	Mobile (accesso alle immagini e all'automazione anche tramite telefono cellulare/palmare)
TLC122	Telecamera Ip

Esempio applicativo: Ufficio/Azienda

Richiesta tipica:

- Videosorveglianza dei locali, con registrazione in caso di attività ad uffici chiusi.
- Videosorveglianza 24h del parcheggio, con registrazione in caso di attività.



Funzionalità aggiuntive offerte da aylook:

- ✓ **Sicurezza**
 - Non occorre alcun cablaggio aggiuntivo: viene utilizzata la rete dei personal computer;
 - Non occorre alcun monitor dedicato: si accede ad aylook per mezzo dello stesso personal computer utilizzato per le normali attività d'ufficio.
 - Se il receptionist/guardiano deve allontanarsi dalla propria postazione, è possibile visualizzare e azionare i controlli anche in movimento, per mezzo di un palmare wi-fi utilizzato all'interno del perimetro aziendale;
 - In caso di allarme, viene inviata un'e-mail alla centrale di vigilanza, con allegate le immagini riprese dalle telecamere che hanno individuato dell'attività.
 - L'operatore può comunque collegarsi via internet per visualizzare le immagini in diretta, oppure accedere all'archivio delle registrazioni.
 - In caso di falso allarme, è possibile resettare l'impianto antintrusione direttamente dalla consolle di aylook.
- ✓ **Automazione**
 - Una telecamera puntata su ogni ingresso sostituisce il videocitofono; inoltre avvisa l'operatore alla reception della presenza di una persona in attesa, facendo le funzioni di un 'campanello automatico';
 - E' possibile azionare l'apriporta o il cancello motorizzato direttamente dalla consolle di aylook, dopo aver identificato il visitatore

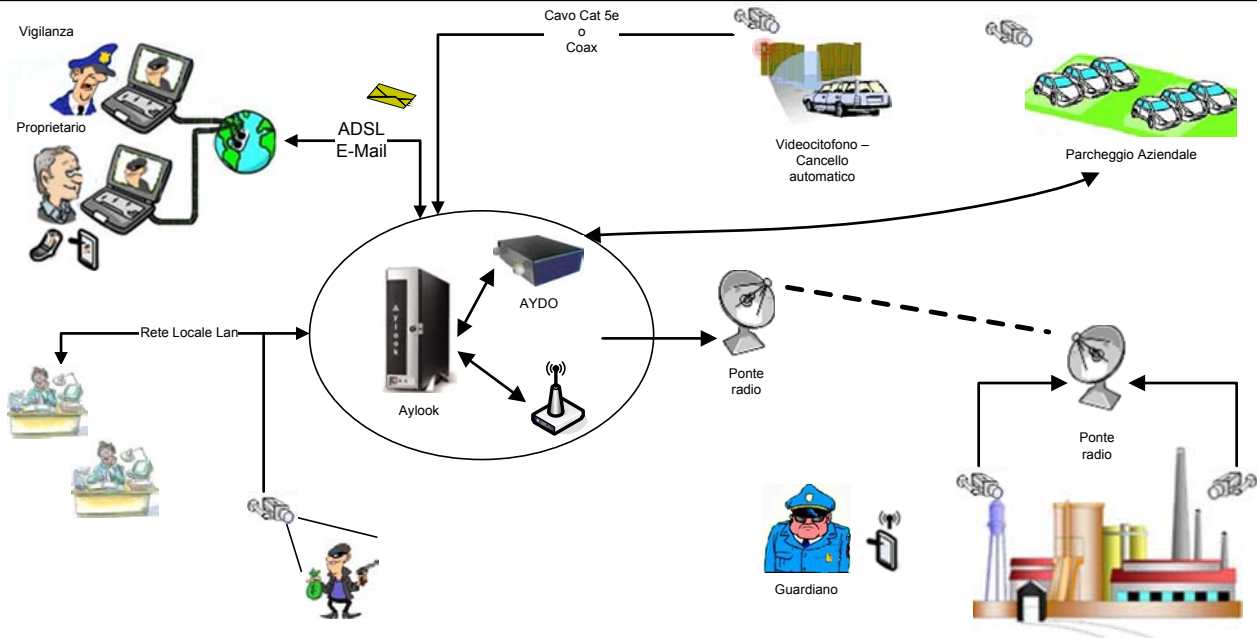
Materiali necessari:

Codice	Descrizione
501002	Aylook Light (o superiore, in funzione al numero di telecamere utilizzate)
501009	Aydo (automazione e interfaccia con l'eventuale impianto di allarme)
501008	Mobile (accesso alle immagini e all'automazione anche tramite telefono cellulare/palmare)
TLC122	Telecamera Ip

Esempio applicativo: Azienda con sedi distribuite sul territorio

Richiesta tipica:

- Videosorveglianza dei locali, con registrazione in caso di attività ad uffici chiusi.
- Videosorveglianza 24h del parcheggio, con registrazione in caso di attività.
- Possibilità di visualizzare/registrare immagini riprese nella sede staccata.



Funzionalità aggiuntive offerte da aylook:

- ✓ **Sicurezza**
 - In caso di allarme, viene inviata un'e-mail alla centrale di vigilanza, con allegate le immagini riprese dalle telecamere che hanno individuato dell'attività.
 - L'operatore può comunque collegarsi via internet per visualizzare le immagini in diretta, oppure accedere all'archivio delle registrazioni.
 - In caso di falso allarme, è possibile resettare l'impianto antintrusione direttamente dalla consolle di aylook.
- ✓ **Automazione**
 - Una telecamera puntata su ogni ingresso sostituisce il videocitfono; inoltre avvisa l'operatore alla reception della presenza di una persona in attesa, facendo le funzioni di un 'campanello automatico';
 - E' possibile azionare l'apriporta o il cancello motorizzato direttamente dalla consolle di aylook, dopo aver identificato il visitatore
- ✓ **Ulteriori vantaggi**
 - Non occorre alcun cablaggio aggiuntivo: viene utilizzata la rete dei personal computer;
 - Le sedi distribuite possono essere collegate tra loro, senza costi di connessione, per mezzo di un ponte radio (fino a 20km se c'è portata ottica tra le antenne); in mancanza dei requisiti, è possibile collegare le sedi per mezzo di linee ADSL;
 - Non occorre alcun monitor dedicato: si accede ad aylook per mezzo dello stesso personal computer utilizzato per le normali attività d'ufficio.
 - Se il receptionist/guardiano deve allontanarsi dalla propria postazione, è possibile visualizzare e azionare i controlli anche in movimento, per mezzo di un palmare wi-fi utilizzato all'interno del perimetro aziendale.

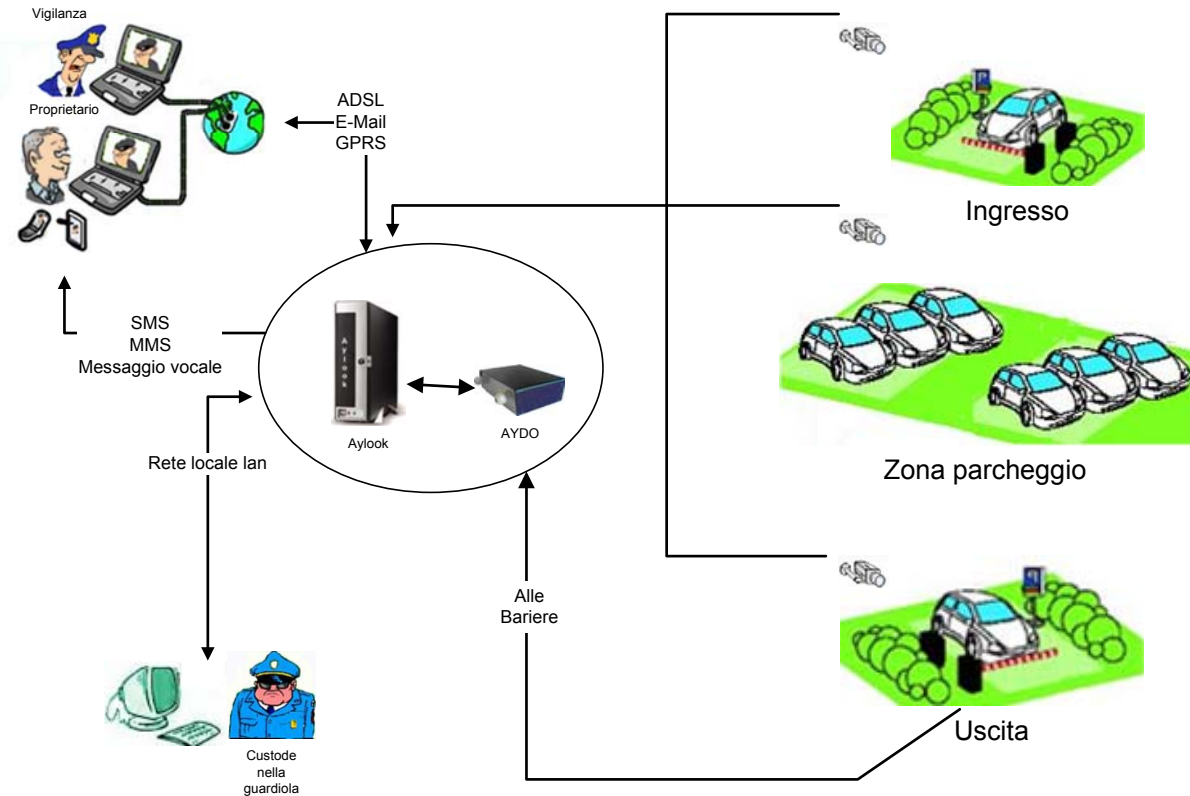
Materiali necessari:

Codice	Descrizione
501003	Aylook Pro (o superiore, in funzione al numero di telecamere utilizzate)
501009	Aydo (automazione e interfaccia con l'eventuale impianto di allarme)
501008	Mobile (accesso alle immagini e all'automazione anche tramite telefono cellulare/palmare)
501013	Ponte radio (in caso le due aziende abbiano visibilità ottica)
TLC098	Telecamera che garantisce la visibilità fino a 20 mt anche in assenza di luce
TLC122	Telecamera Ip

Esempio applicativo: **Parcheggio**

Richiesta tipica:

- Videosorveglianza 24h del parcheggio, con registrazione in caso di attività
- Controllo ingressi e uscite



Funzionalità aggiuntive offerte da aylook:

- ✓ **Sicurezza**
 - Registrazione delle immagini dei veicoli e conducenti in transito;
 - Possibilità di invio di e-mail/sms/messaggi vocali all'operatore di reperibilità in caso di allarme (avaria, utente bloccato, incendio, ecc.).
- ✓ **Automazione**
 - Lettura delle targhe delle auto in ingresso e uscita, con possibilità di azionare automaticamente le barriere;
 - Calcolo automatico dei tempi di permanenza con generazione di una lista con: numero di targa, ora d'ingresso, ora d'uscita;
 - Possibilità di comandare manualmente le barriere per mezzo della consolle di aylook (tramite un personal computer non dedicato, oppure un palmare/telefonino).
 - Possibilità di gestire diverse logiche di funzionamento in funzione dell'orario/giorno della settimana.

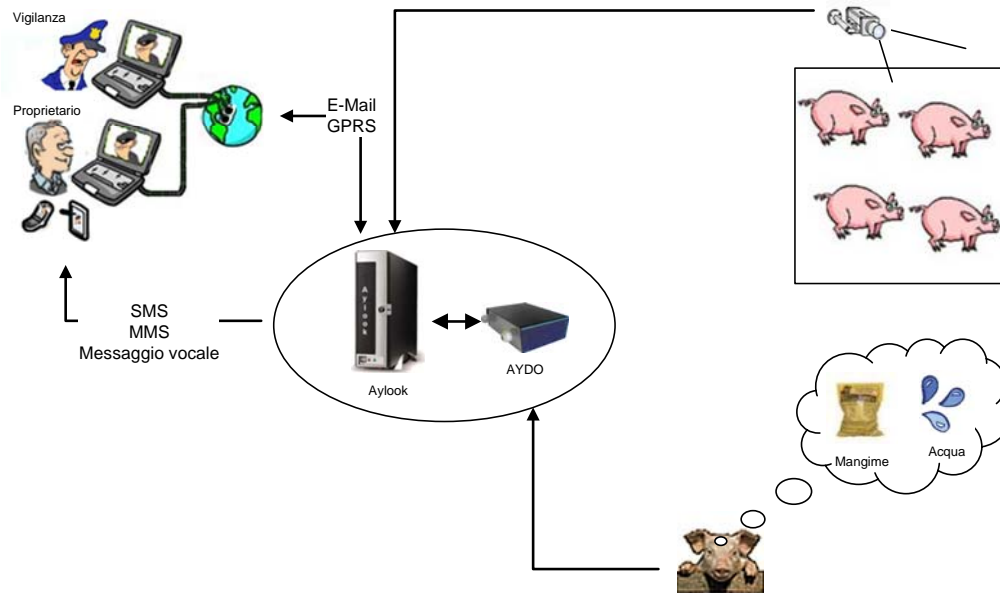
Materiali necessari:

Codice	Descrizione
501003	Aylook light (o superiore, in funzione al numero di telecamere utilizzate)
501009	Aydo (automazione e interfaccia con l'eventuale impianto di allarme)
501008	Mobile (accesso alle immagini e all'automazione anche tramite telefono cellulare/palmare)
501011	Modem GPRS (invio di sms/mms/messaggi vocali)
WI-APD	Access point wi-fi (accesso al registratore e alle automazioni senza necessità di una connessione filare)
	Telecamere IR per i varchi
	Telecamere standard per la videosorveglianza semplice

Esempio applicativo: Allevamento

Richiesta tipica:

Videosorveglianza 24h e accesso tramite rete cellulare a causa della mancanza di connessioni filari



Funzionalità aggiuntive offerte da aylook:

- √ *Sicurezza*
 - aylook fa le veci del combinatore telefonico per l'impianto antintrusione: in caso di allarme può chiamare una lista di numeri preimpostati, inviando messaggi vocali personalizzabili, sms, mms, e-mail.
 - In caso di allarme, viene inviata un'e-mail alla centrale di vigilanza, con allegate le immagini riprese dalle telecamere che hanno individuato dell'attività.
 - L'operatore può comunque collegarsi via internet per visualizzare le immagini in diretta, oppure accedere all'archivio delle registrazioni. aylook è raggiungibile tramite il modem Gprs integrato (opzionale): non è necessaria alcuna linea telefonica/Adsl.
 - In caso di falso allarme, è possibile resettare l'impianto antintrusione direttamente dalla consolle di aylook.

- √ *Automazione*
 - Invio di messaggi (sms, e-mail, messaggi vocali) al personale di reperibilità in caso di problemi agli impianti, come mancanza d'acqua, mangime, ecc.

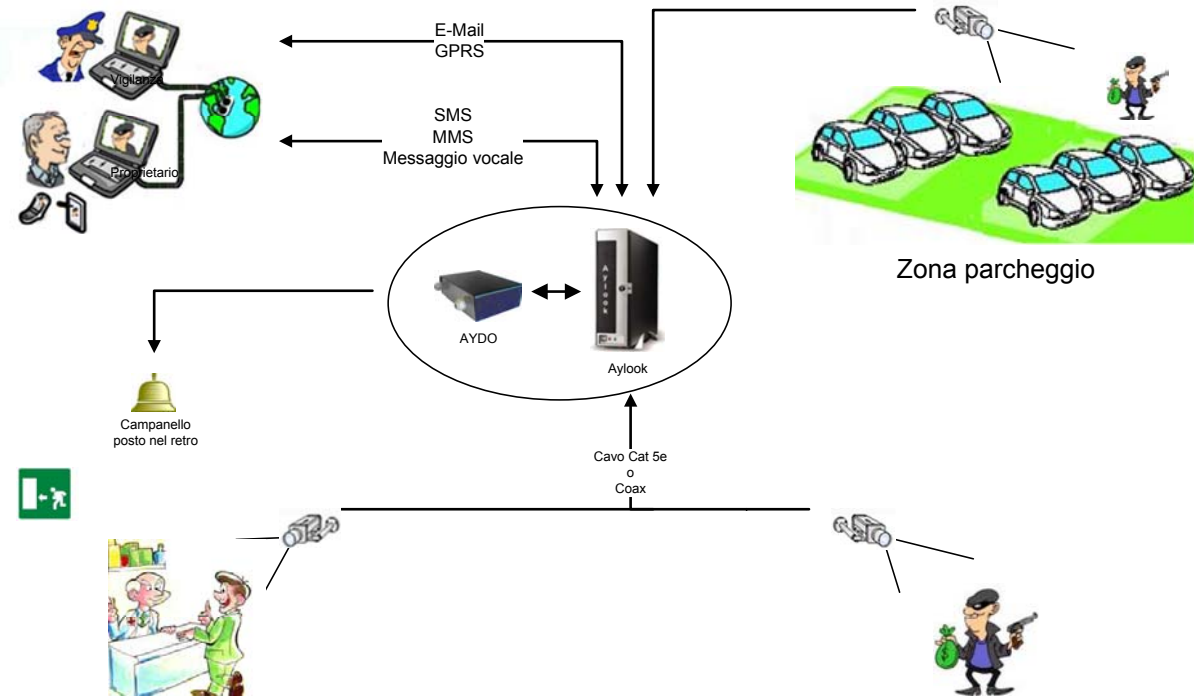
Materiali necessari:

Codice	Descrizione
501001	Aylook Home (o superiore, in funzione al numero di telecamere utilizzate)
501011	Modem GPRS (invio di sms/mms/messaggi vocali)
501009	Aydo (automazione e interfaccia con l'eventuale impianto di allarme)
501008	Mobile (accesso alle immagini e all'automazione anche tramite telefono cellulare/palmare)
TLC096	Telecamera che garantisce la visibilità fino a 5 mt anche in assenza di luce
TLC098	Telecamera che garantisce la visibilità fino a 20 mt anche in assenza di luce

Esempio applicativo: Poliambulatorio

Richiesta tipica:

Videosorveglianza dei locali, con registrazione in caso di attività ad uffici chiusi.
 Videosorveglianza 24h del parcheggio, con registrazione in caso di attività.



Funzionalità aggiuntive offerte da aylook:

- ✓ **Sicurezza**
 - In caso di allarme, viene inviata un'e-mail alla centrale di vigilanza, con allegate le immagini riprese dalle telecamere che hanno individuato dell'attività.
 - L'operatore può comunque collegarsi via internet per visualizzare le immagini in diretta, oppure accedere all'archivio delle registrazioni.
 - In caso di falso allarme, è possibile resettare l'impianto antintrusione direttamente dalla consolle di aylook.
- ✓ **Automazione**
 - Una telecamera puntata su ogni ingresso sostituisce il videocitofono; inoltre avvisa l'operatore alla reception della presenza di una persona in attesa, facendo le funzioni di un 'campanello automatico';
 - E' possibile azionare l'apriporta o il cancello motorizzato direttamente dalla consolle di aylook, dopo aver identificato il visitatore;
 - La consolle di aylook viene utilizzata per accendere la luce di 'ambulatorio libero' che indica al cliente la porta in cui entrare: viene eliminata la pulsantiera dedicata, così come tutta la logica di controllo.
- ✓ **Ulteriori vantaggi**
 - Non occorre alcun cablaggio aggiuntivo: viene utilizzata la rete dei personal computer;
 - Non occorre alcun monitor dedicato: si accede ad aylook per mezzo dello stesso personal computer utilizzato per le normali attività d'ufficio.

Materiali necessari:

Codice	Descrizione
501001	Aylook Light (o superiore, in funzione al numero di telecamere utilizzate)
501011	Modem GPRS (invio di sms/mms/messaggi vocali)
501009	Aydo (automazione e interfaccia con l'eventuale impianto di allarme)
501008	Mobile (accesso alle immagini e all'automazione anche tramite telefono cellulare/palmare)
TLC096	Telecamera che garantisce la visibilità fino a 5 mt anche in assenza di luce
TLC098	Telecamera che garantisce la visibilità fino a 20 mt anche in assenza di luce
TLC122	Telecamera Ip